

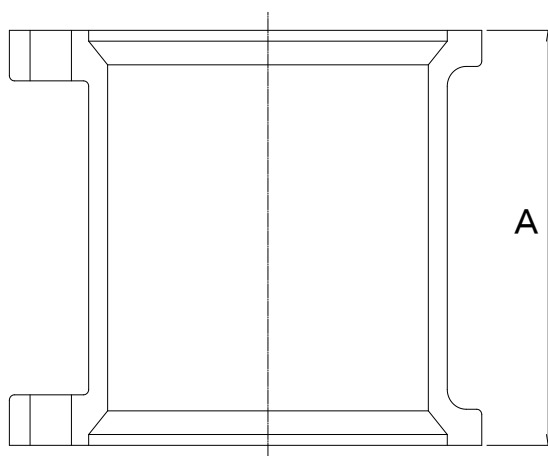
排水鋼管用可とう継手
MD S S (スリップジョイント) の
設計変更のお知らせ

拝啓 貴社益々のご清栄のこととお慶び申し上げます。平素は格別のお引立てを賜り、厚く御礼申し上げます。

さて、このたび 排水鋼管用可とう継手 MD S S (スリップジョイント) の設計を変更させて頂くこととなりましたのでお知らせ致します。

敬具

記



新旧比較

呼び	A 寸法		箱入り数量	
	旧	新	旧	新
2	80	92	24	24
2½	85	100	15	10
4	100	135	6	6
5	115	148	3	2

- 変更箇所：継手の全長（A寸法）の変更となります。
- ケースの入り個数の変更は、2½・5インチの2種類となります。
- 変更時期：在庫がなくなり次第、新型へ変更させて頂きます。
- 価 格：変更はございません。

以 上